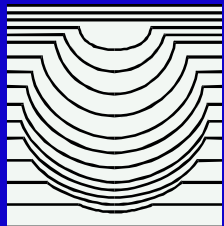


***Mit Transparenz und Ergebnisorientierung zur
Optimierung der psychotherapeutischen Versorgung***

Eine Studie zur Evaluation ambulanter Psychotherapie

Studienergebnisse II:

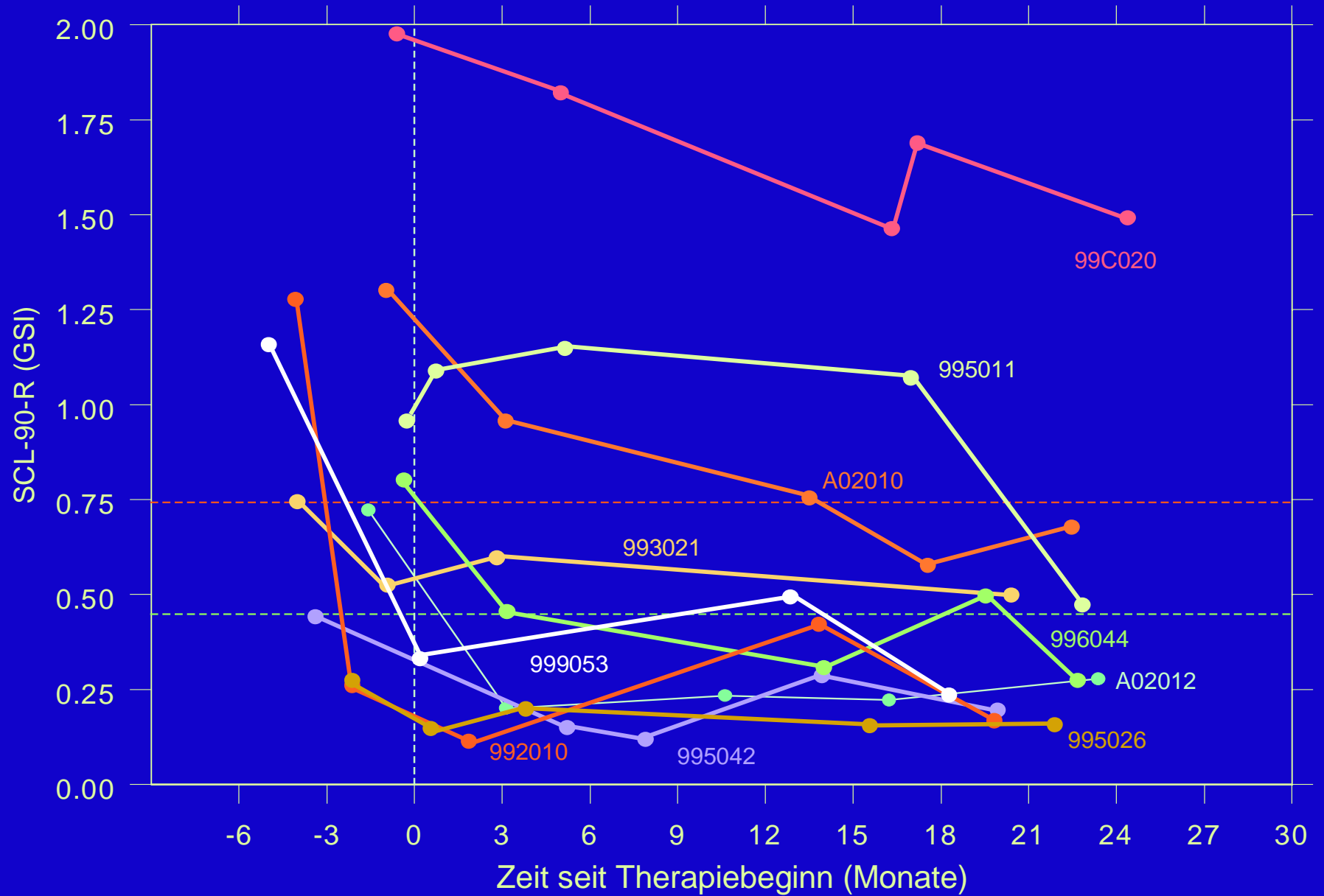
**Gesundungsverläufe
& therapeutische Arbeitsbeziehung
(Puschner, Lengning, Kordy)**



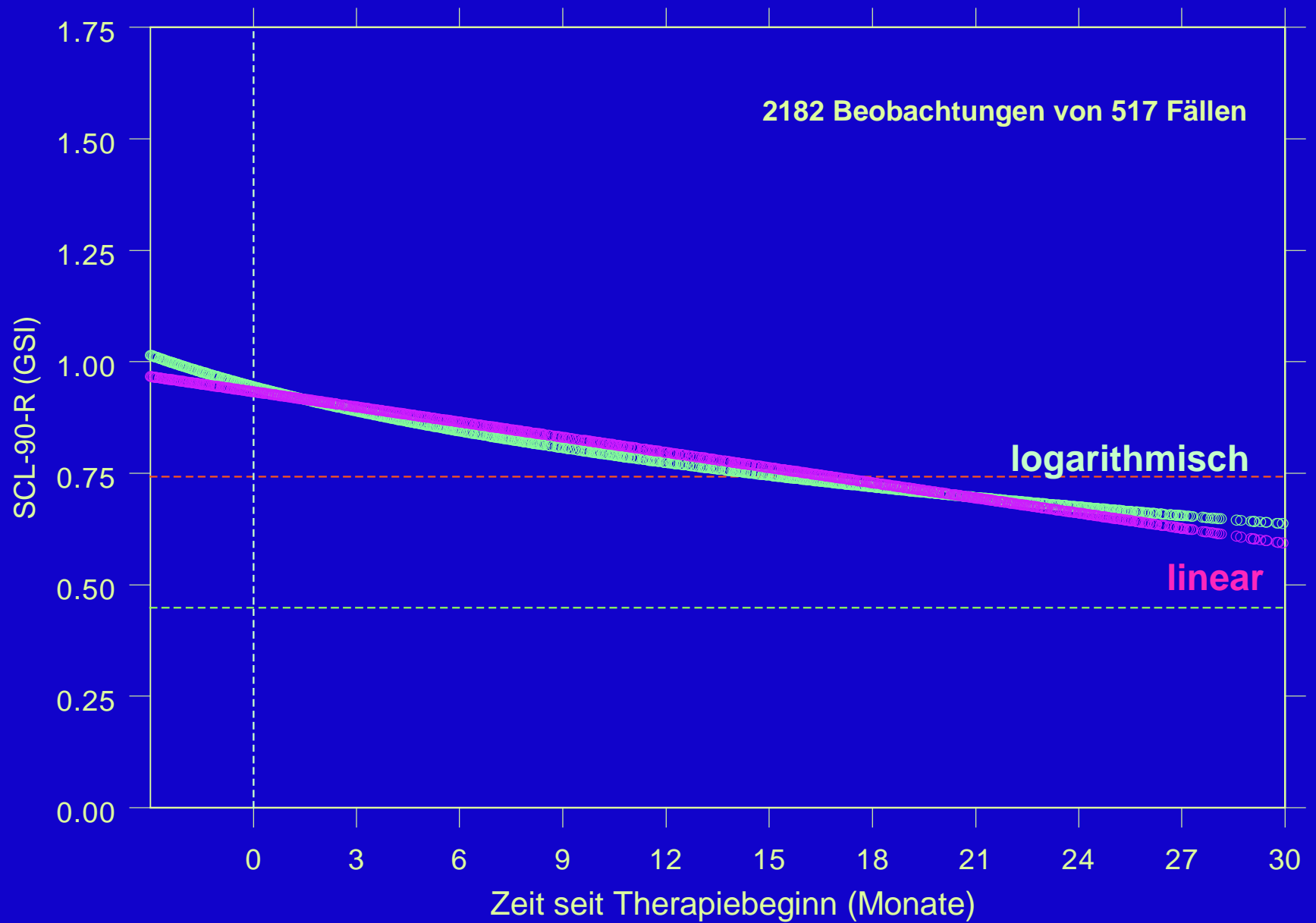
© Forschungsstelle für Psychotherapie
Stuttgart 2002

Deutsche Krankenversicherung AG
Ein Unternehmen der ERGO Versicherungsgruppe

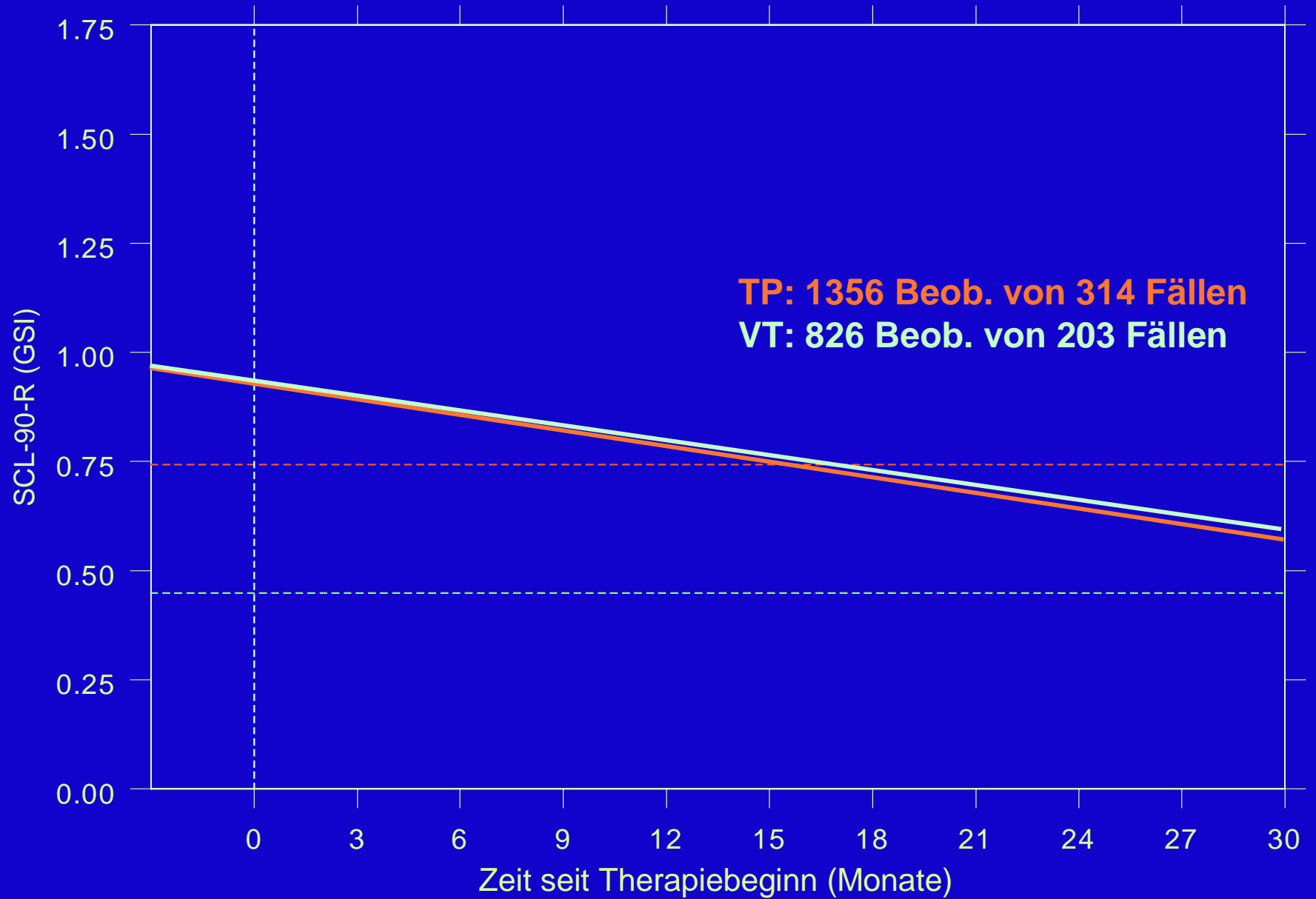
Individuelle Verläufe



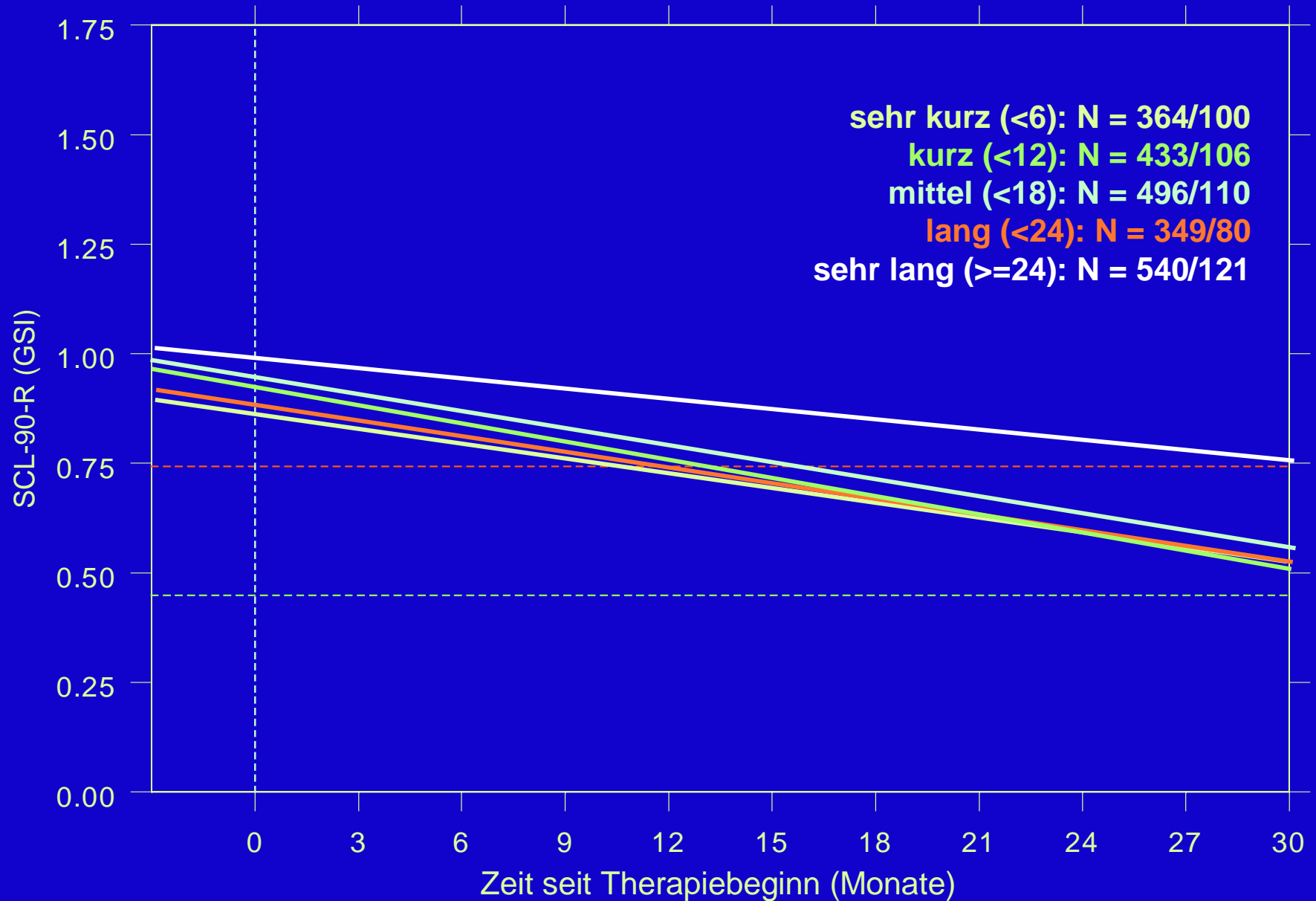
Modellierte Gesundungsverläufe ohne Kovariaten



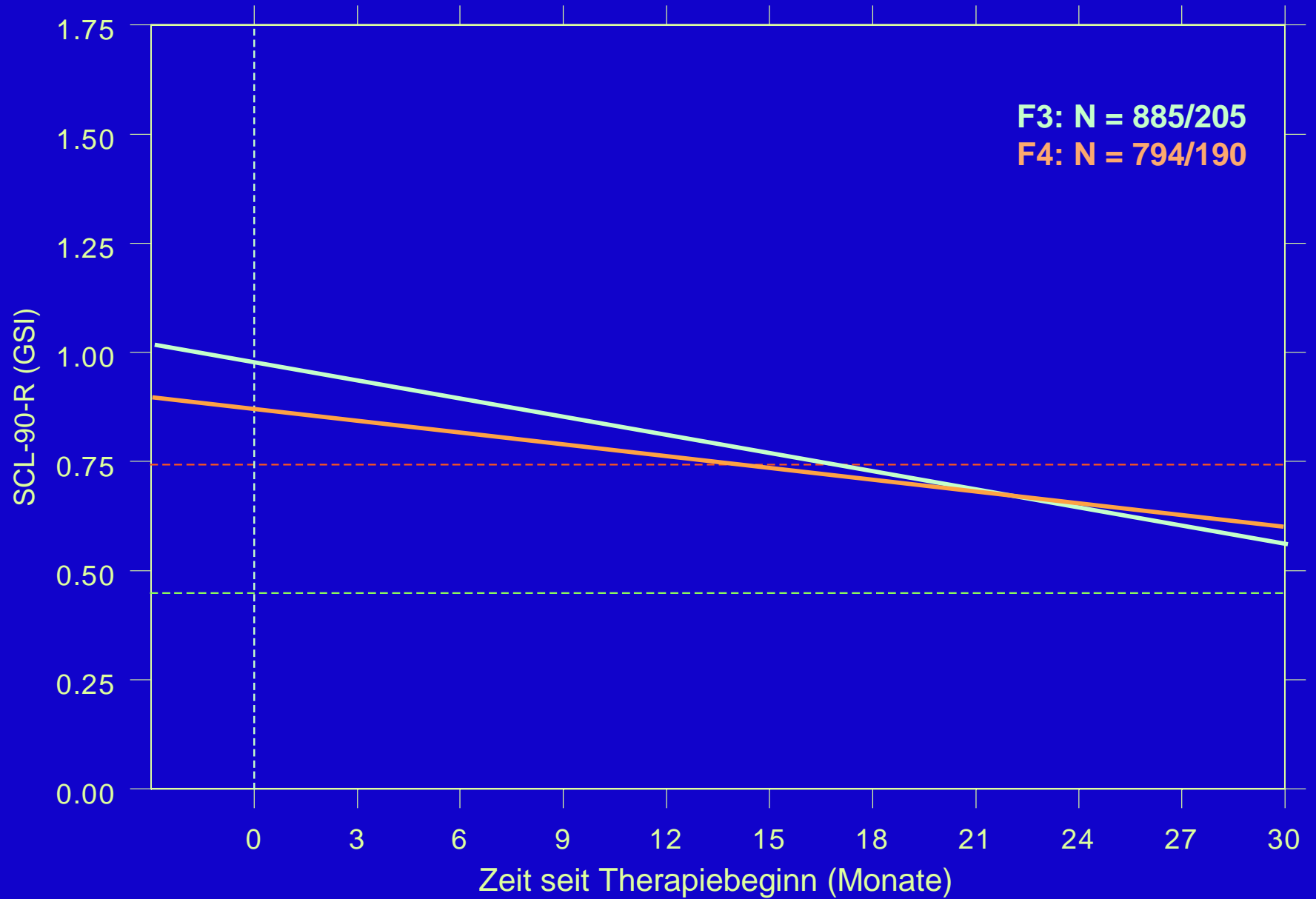
Modellierte Gesundungsverläufe nach Therapieart



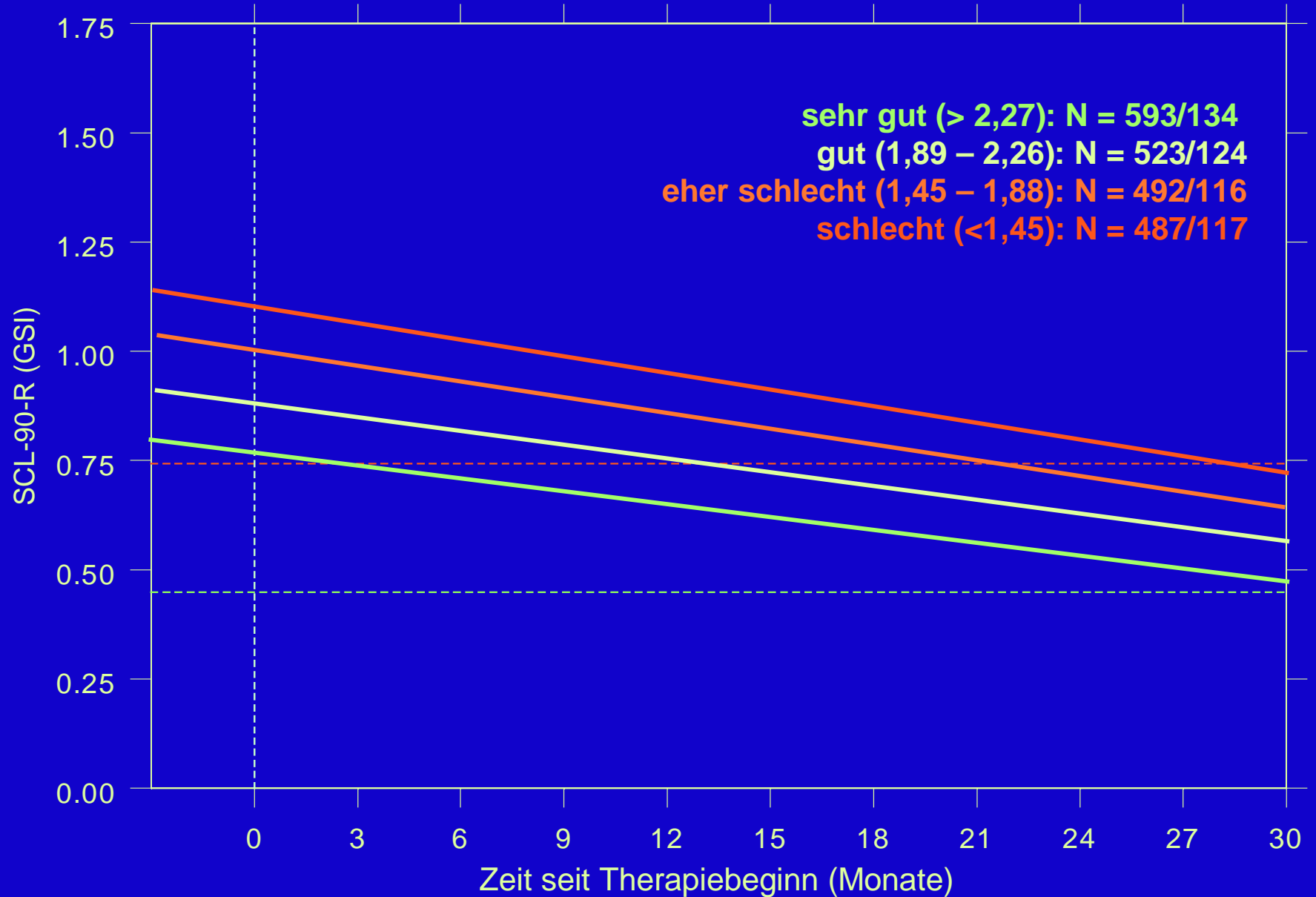
Modellierte Gesundungsverläufe nach Therapiedauer



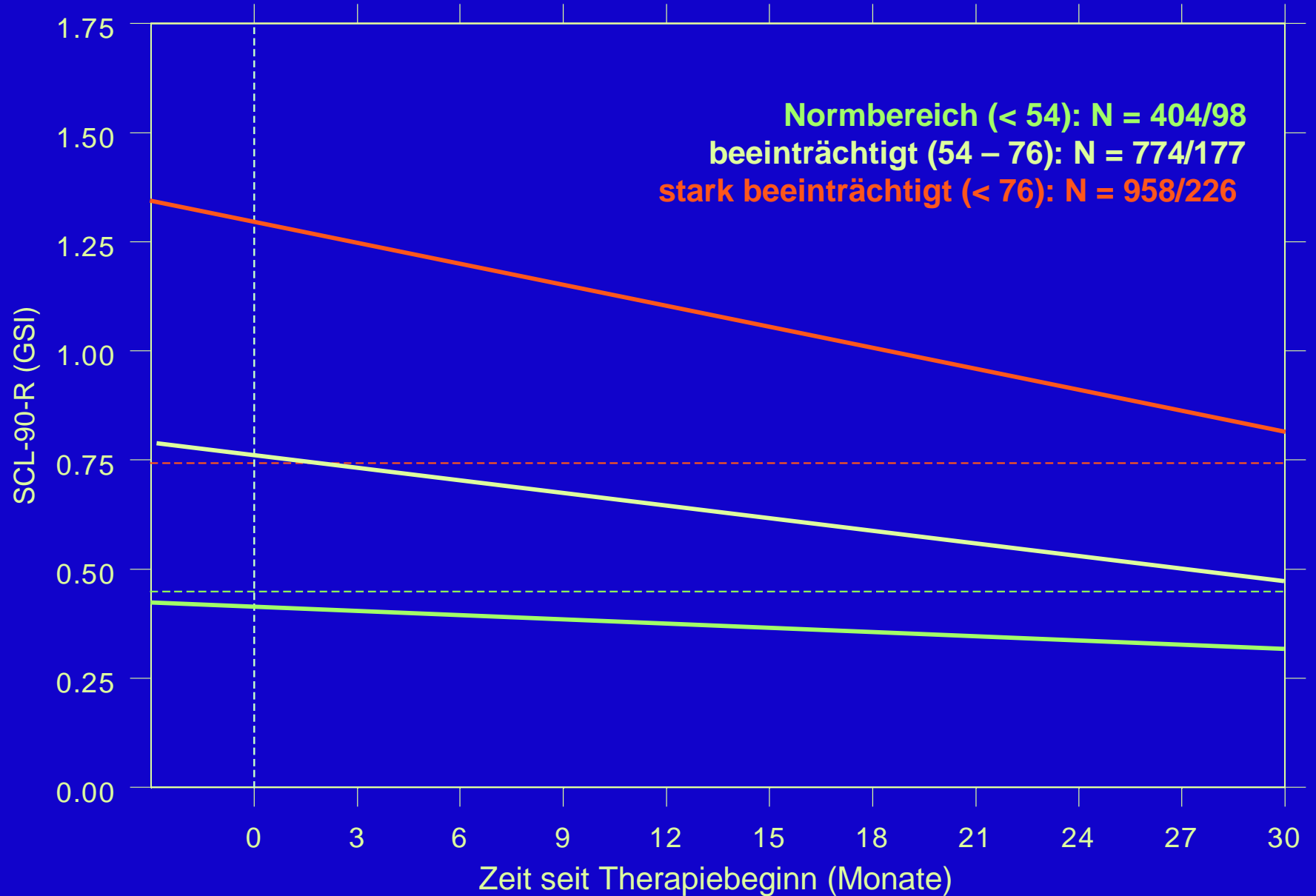
Modellierte Gesundungsverläufe nach Diagnosen (ICD-10)



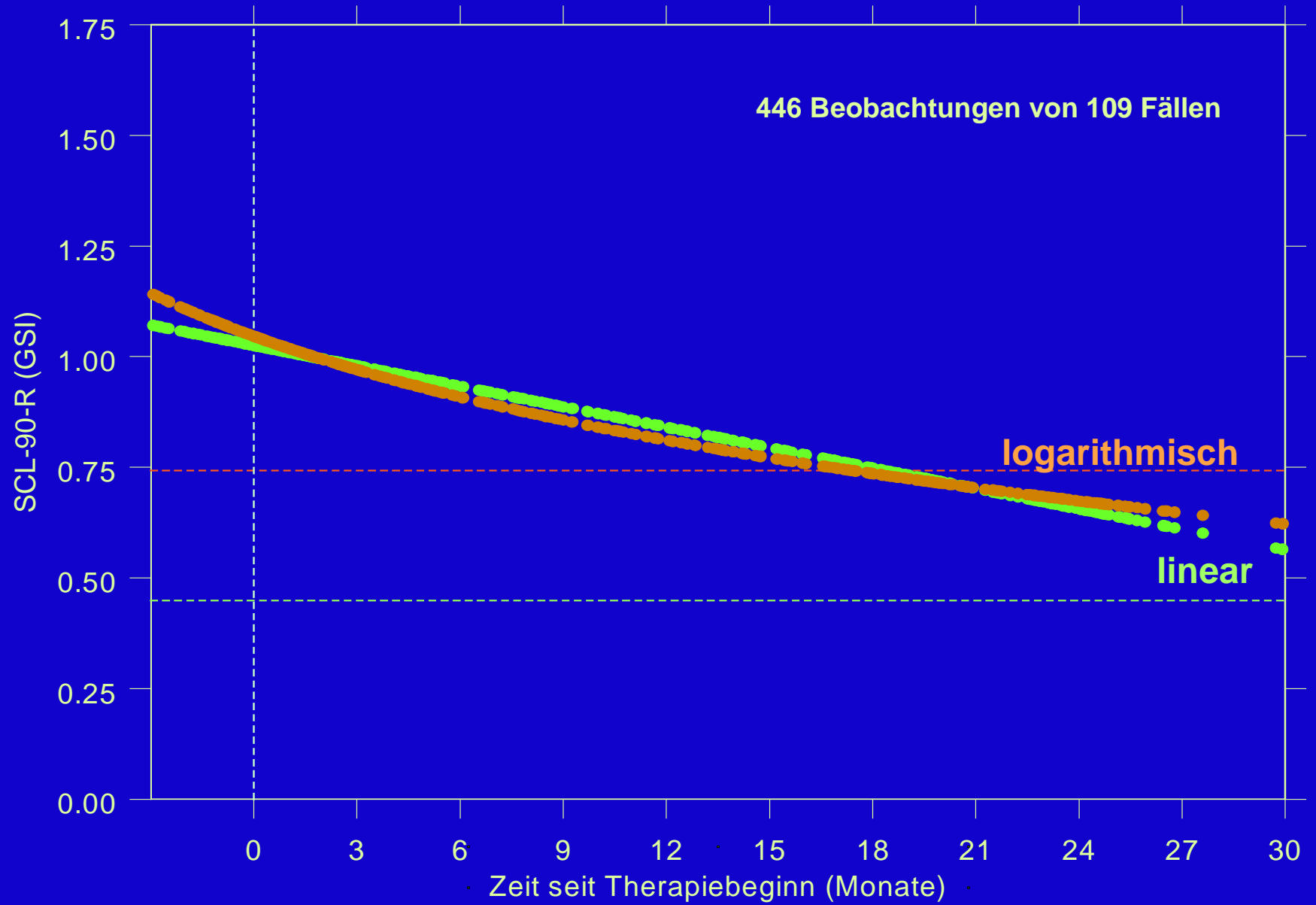
Gesundungsverläufe nach initialer Qualität der therapeutischen Arbeitsbeziehung (HAQ)



Gesundungsverläufe nach initialer psychischer Beeinträchtigungsschwere (EB-45 Summe)



Gesundungsverläufe in psychoanalytischen Behandlungen



Umfassendes Modell: berücksichtigte Variablen

Gesundungsverlauf ("Kriterium")
SCL-90-GSI über die Zeit

Effekte auf Gesundungsverlauf ("Prädiktoren)

Alter

Geschlecht

Familienstand

Schulabschluss

Berufsabschluss

Dauer der Krankschreibungen

Problemdauer

Therapiemotivation

initiale psychische Beeinträchtigung (EB-45)

initiale körperliche Beeinträchtigung (GGB-24)

initiale Lebensqualität (FLZ)

initiale Qualität der therapeutischen Arbeitsbeziehung (HAQ)

Therapieform

erste zugesagte Stundenzahl

Diagnosegruppe (ICD-10)

Umfassendes Modell: Effekte

Effekte auf Gesundheitsverlauf ("Prädiktoren)

Alter

Geschlecht

Familienstand

Schulabschluss

Berufsabschluss

Dauer der Krankschreibungen

Problemdauer

Therapiemotivation

initiale psychische Beeinträchtigung (EB-45)

initiale körperliche Beeinträchtigung (GBB-24)

initiale Lebensqualität (FLZ)

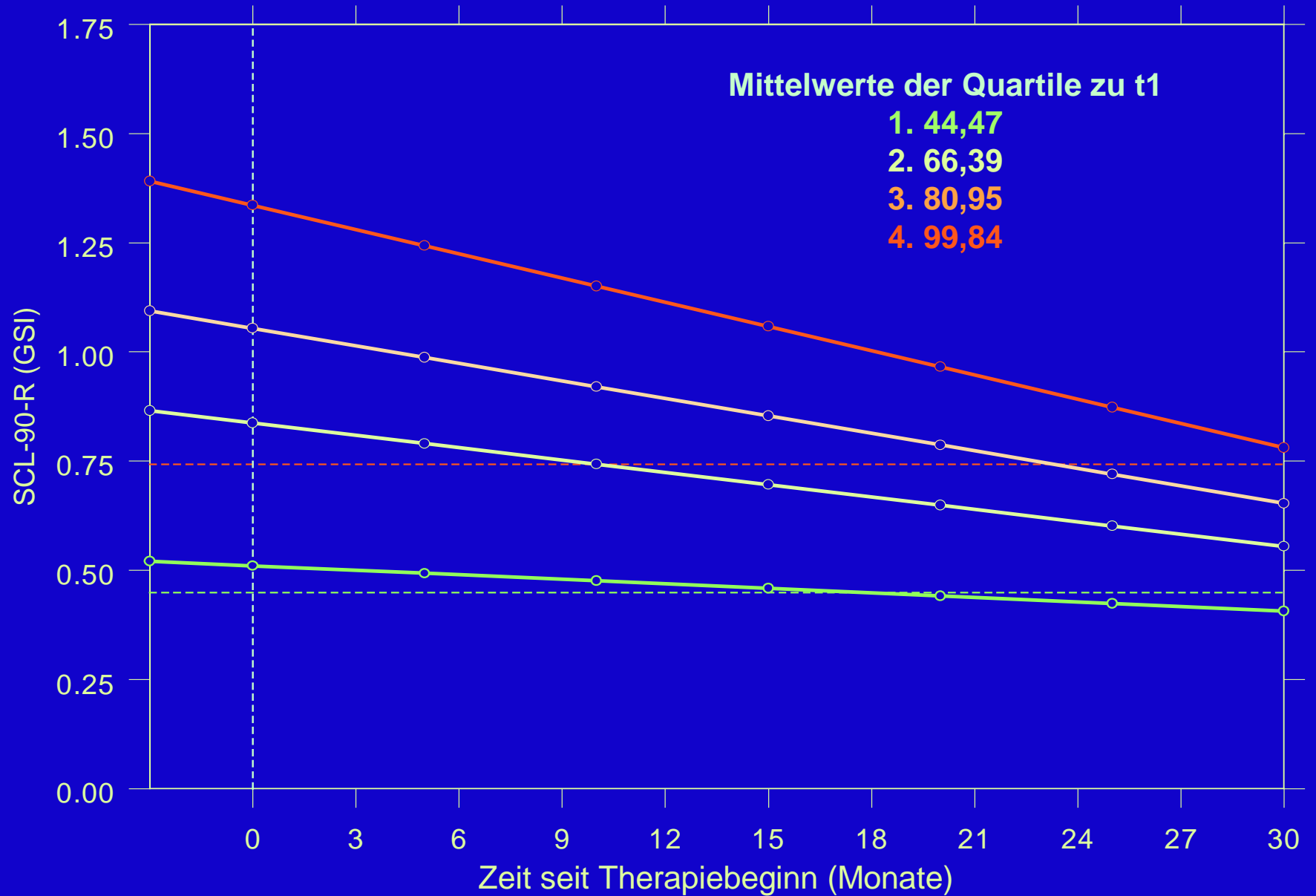
initiale Qualität der therapeutischen Arbeitsbeziehung (HAQ)

Therapieform

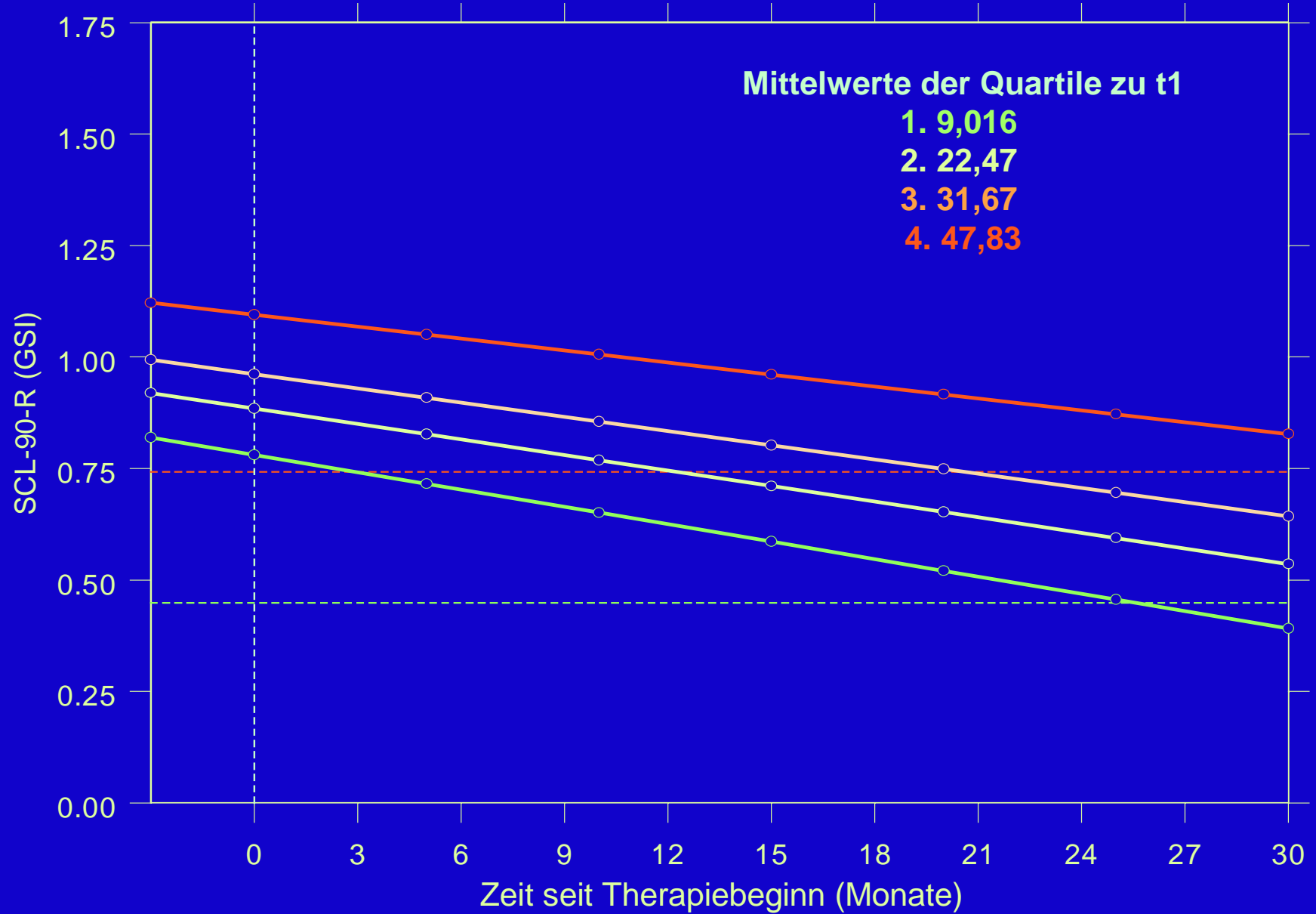
erste zugesagte Stundenzahl

Diagnosegruppe (ICD-10)

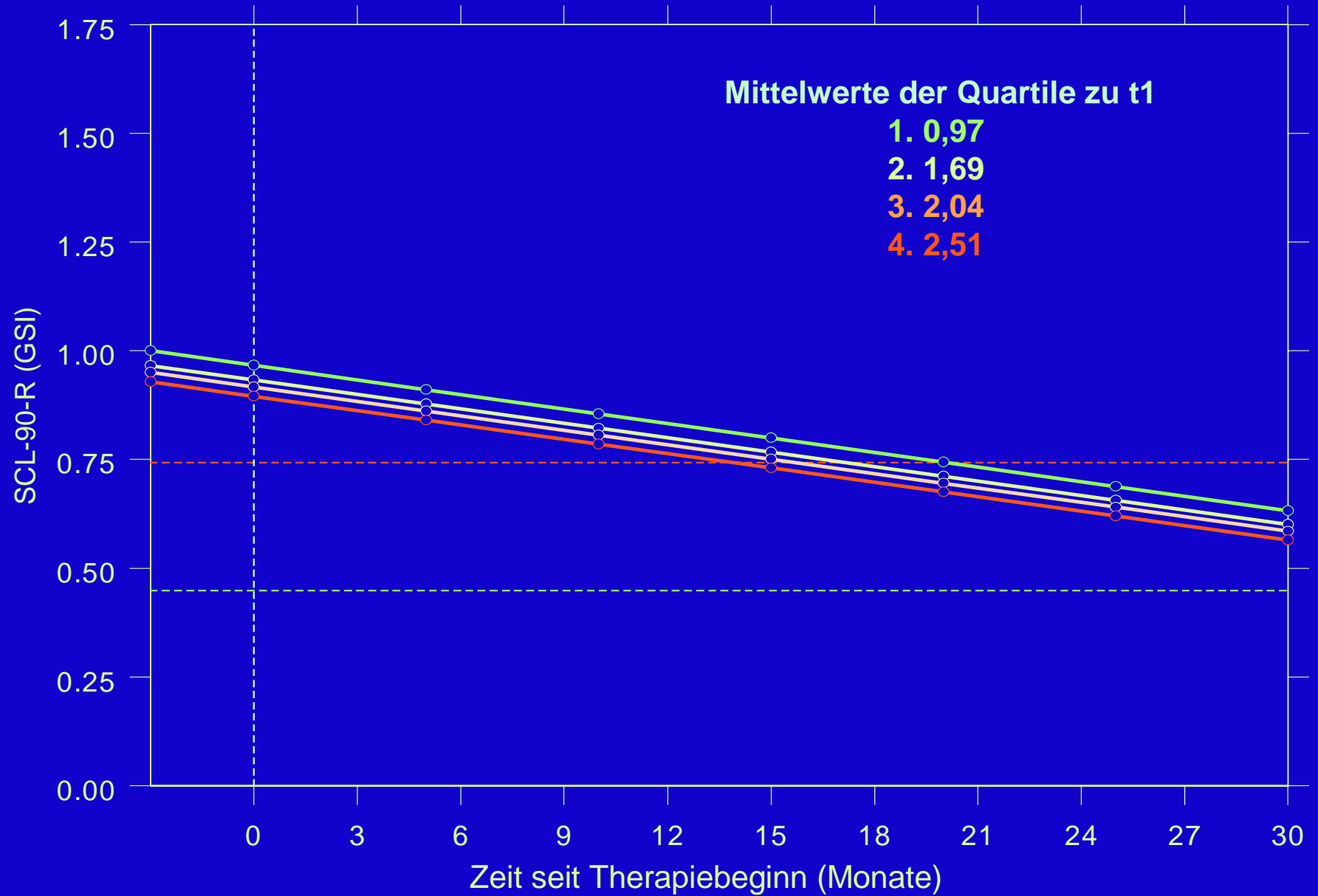
Verkleinertes Modell: Variiert nach initialer psychischer Beeinträchtigung (EB-45)



Verkleinertes Modell: Variiert nach initialer körperlicher Beeinträchtigung (GBB-24)



Verkleinertes Modell: Variiert nach initialer Qualität der therapeutischen Arbeitsbeziehung (HAQ)



Umfassendes Modell für Psychoanalysen: Effekte

Effekte auf Gesundungsverlauf ("Prädiktoren)

Alter

Geschlecht

Familienstand

Schulabschluss

Berufsabschluss

Dauer der Krankschreibungen

Problemdauer

Therapiemotivation

initiale psychische Beeinträchtigung (EB-45)

initiale körperliche Beeinträchtigung (GGB-24)

initiale Lebensqualität (FLZ)

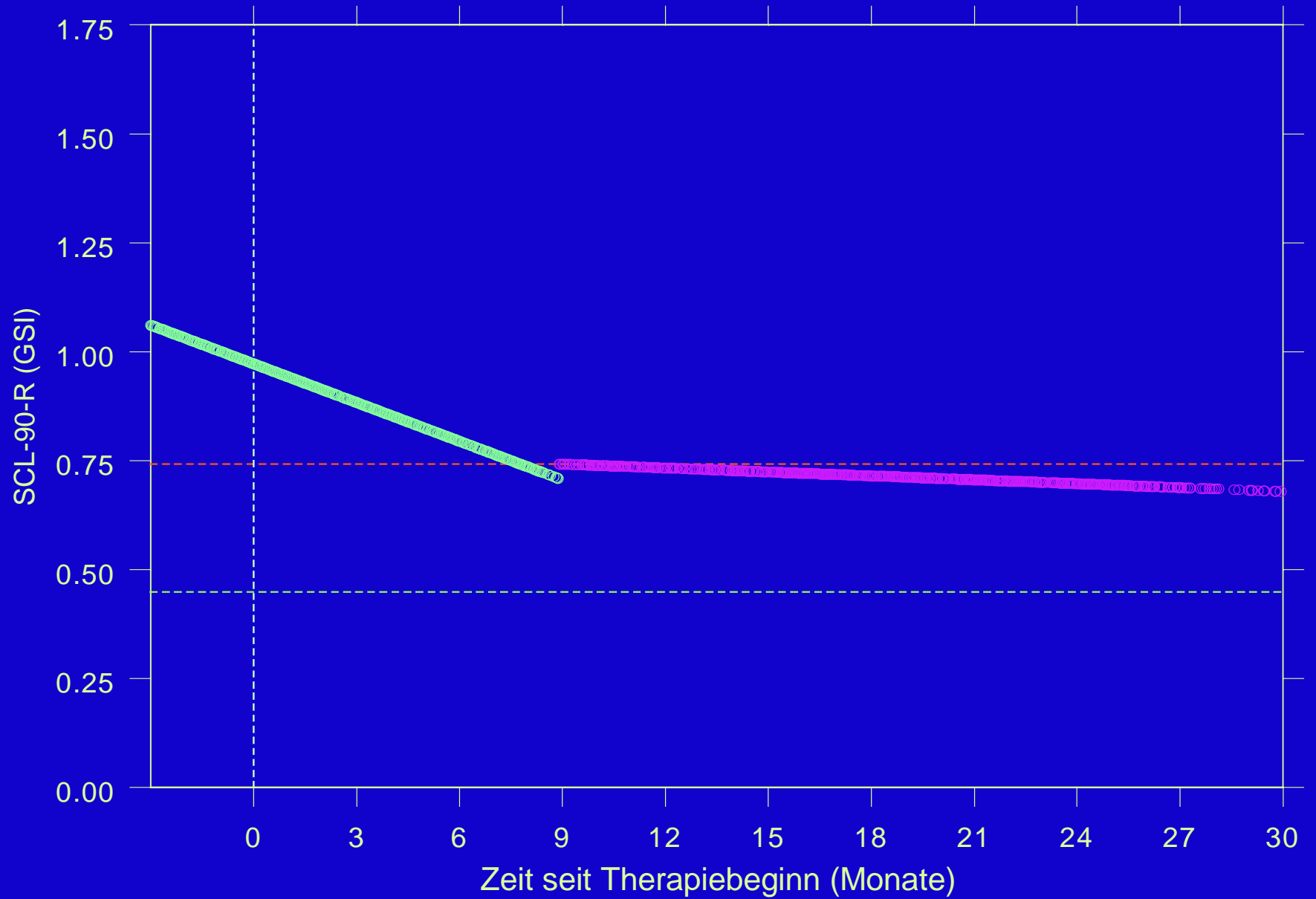
initiale Qualität der therapeutischen Arbeitsbeziehung (HAQ)

Therapieform

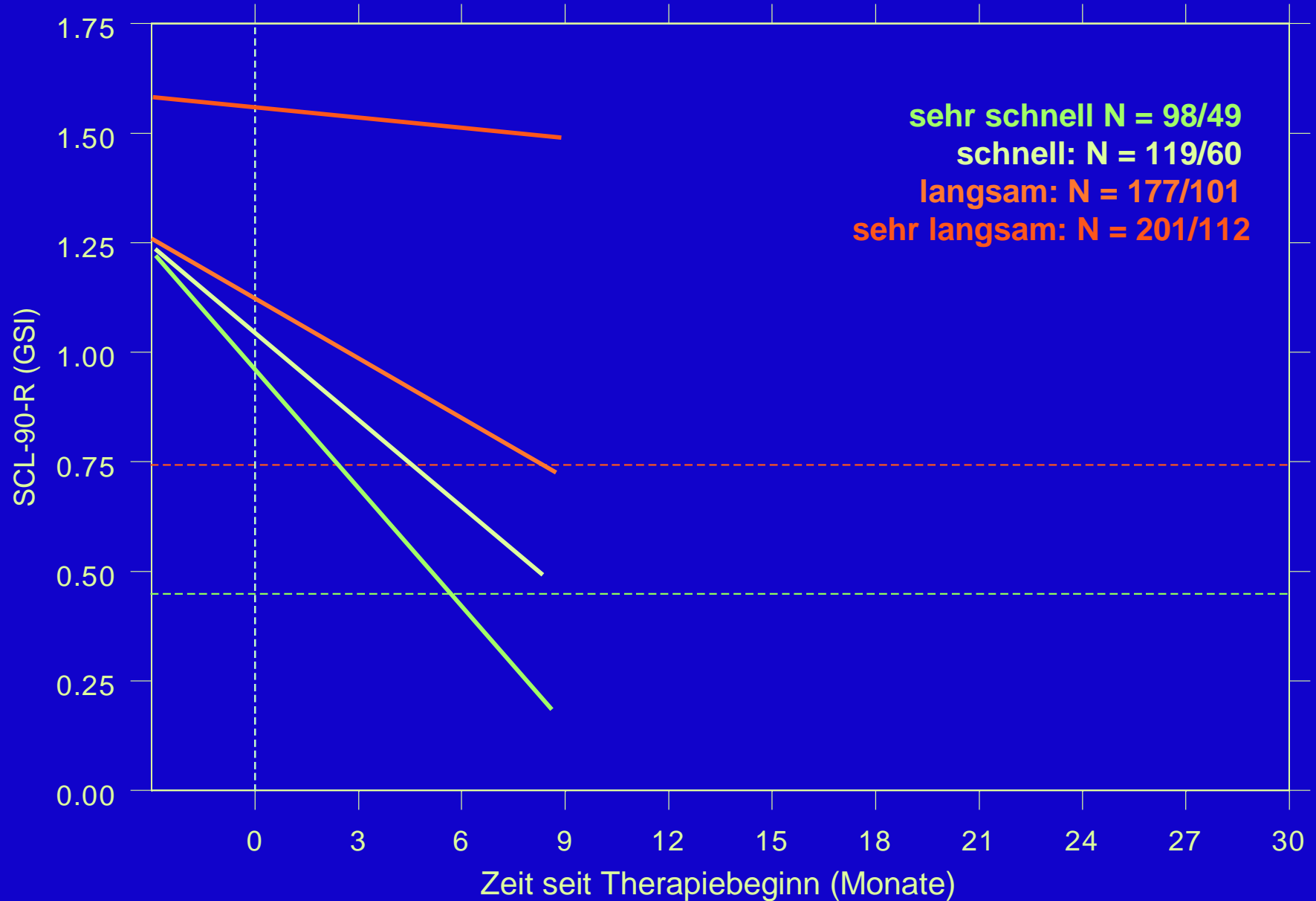
erste zugesagte Stundenzahl

Diagnosegruppe (ICD-10)

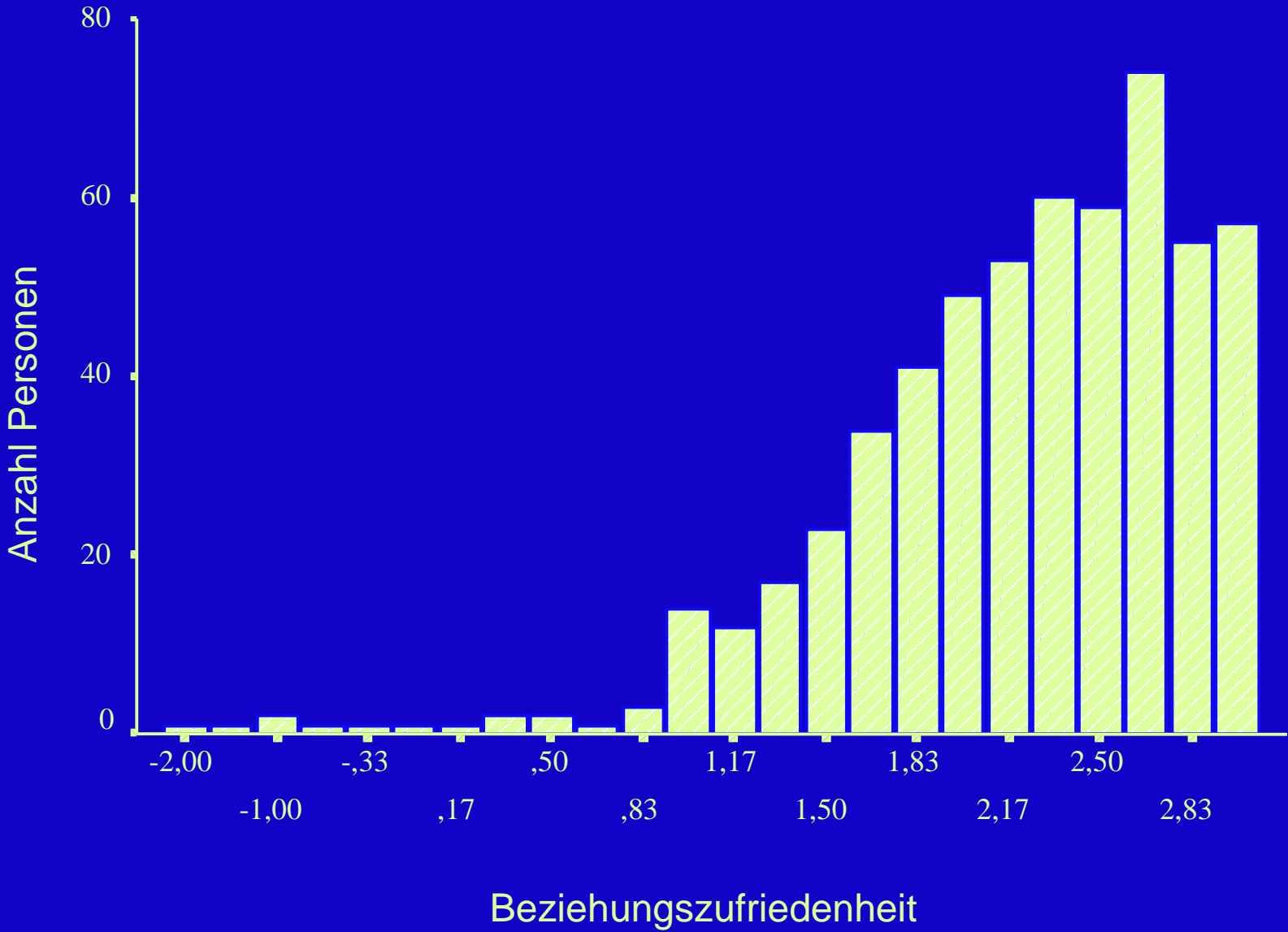
Gesundungsverläufe unterteilt (vor und nach 26. Sitzung - 8.91 Monate)



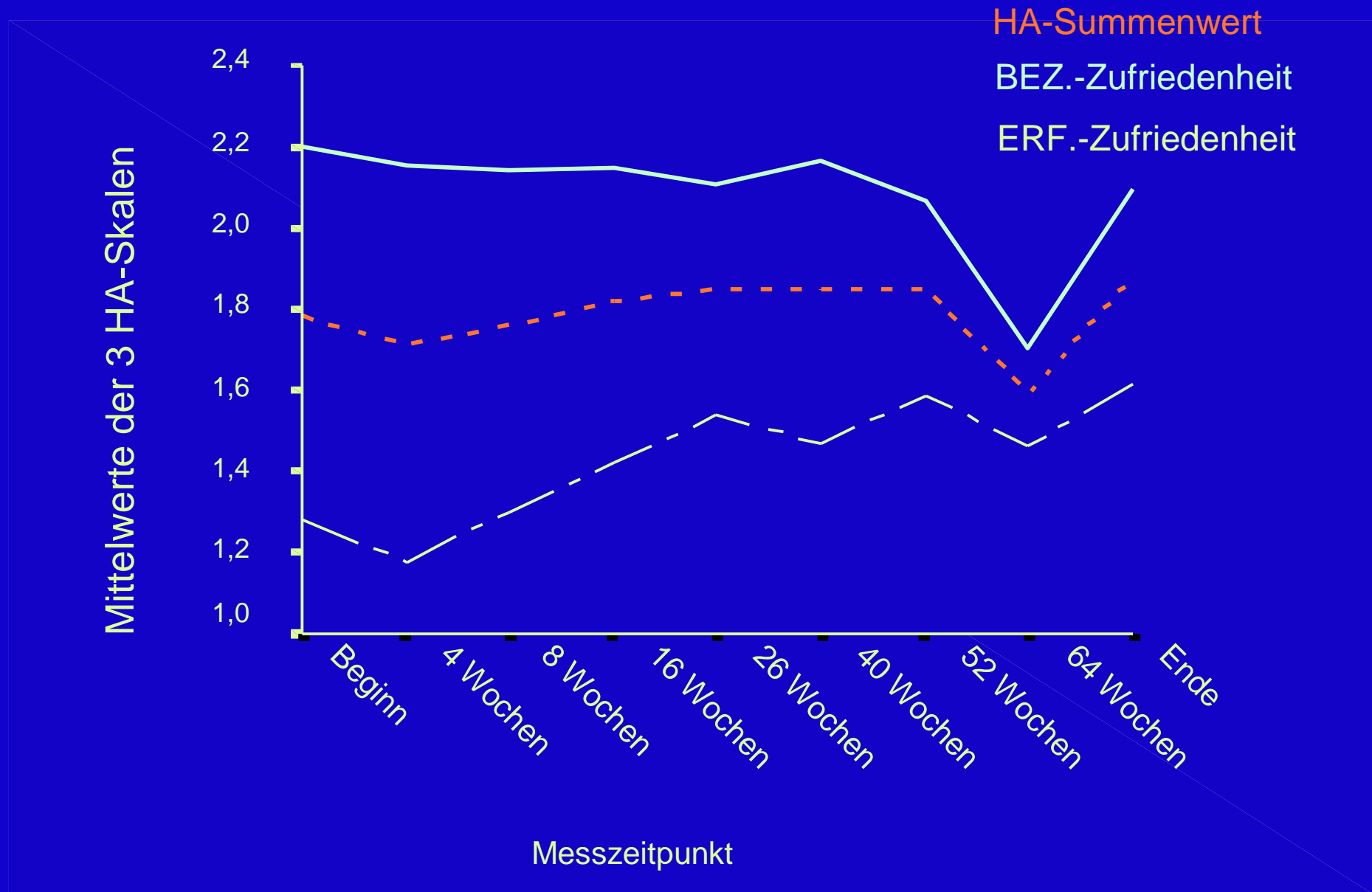
Gesundungsverläufe der initial schwer Beeinträchtigten nach Veränderungsgeschwindigkeit bis zur 26. Sitzung



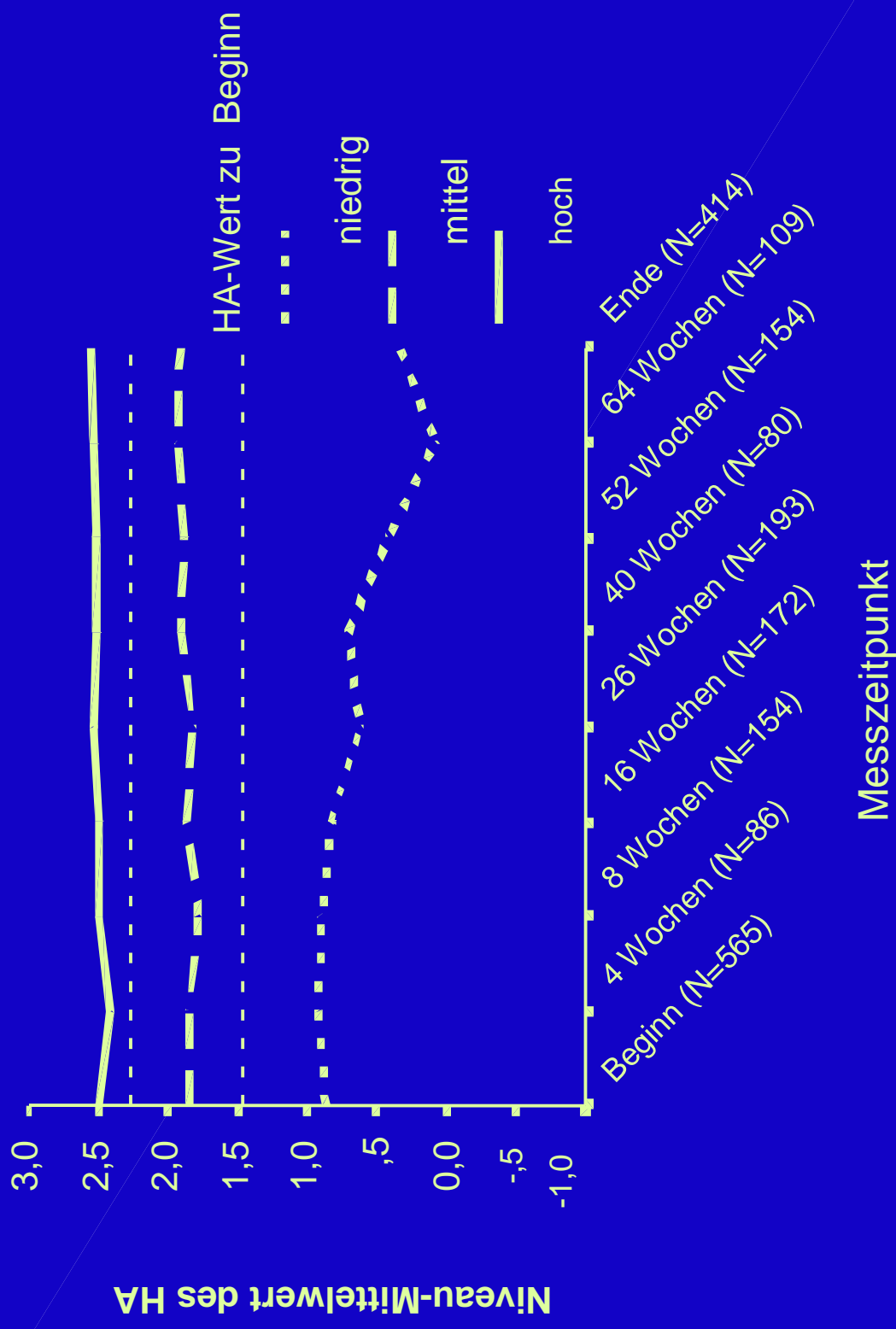
Arbeitsbeziehung: Niveau der Beziehungszufriedenheit sehr hoch



Arbeitsbeziehung: Entwicklung der drei HA-Skalen über die Zeit



Arbeitsbeziehung: Entwicklung der HA nach ihrem Niveau



Arbeitsbeziehung: Übereinstimmung Patient/Therapeut

